

Bevestiging van vervangen en verschromen van de kingpin

Hierbij bevestigen wij het vervangen en verschromen van onderstaande kingpin:

Tridec SAF-Recall Identificatie-Nummer	
--	--

Tridec stuursysteem serie nummer (bv. 29551-1-1)	betroffen Batch nummer (bv. J97X 01/07)	Naam en chassisnummer van trailerbouwer

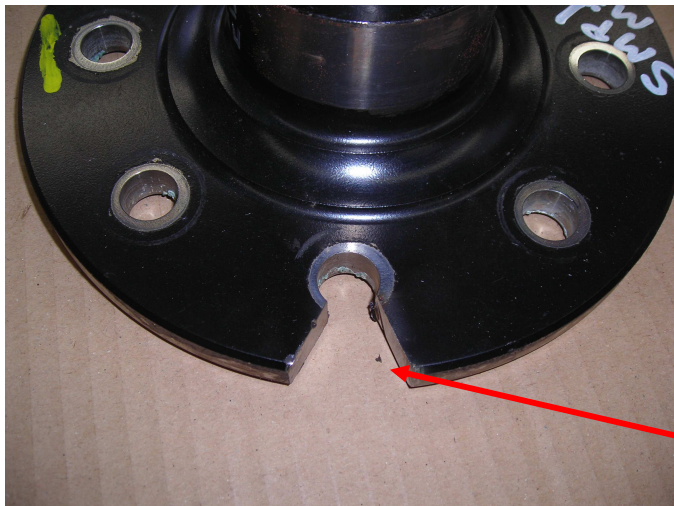
Datum:

Handtekening:

Bedrijfsstempel:

Naam: _____

Suggestie voor het verschromen van de kingpin:



Slijp zoals aangegeven een stuk uit de kingpin.

!! Na het invullen van de benodigde gegevens dit formulier afgeven bij uw administratie zodat zij het met de factuur mee naar Tridec kunnen sturen!!